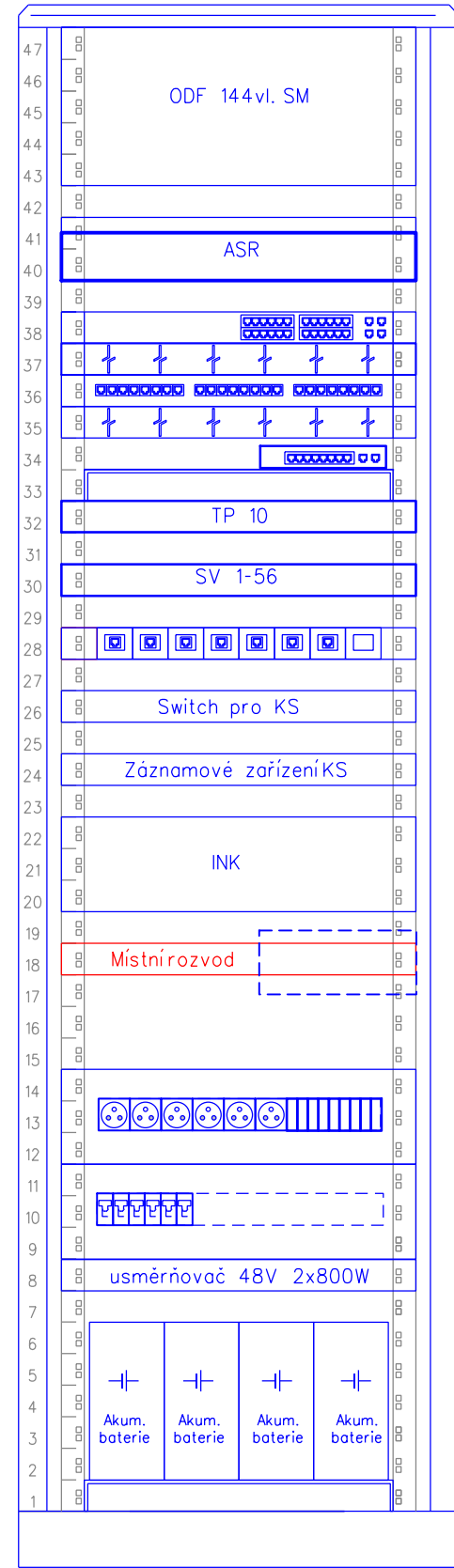




19" SKŘÍŇ "ADX-R01" (47U)
NAVRŽENÉ OBSAZENÍ



Optický rozvaděč 144 vláken SM (POK, MK, KS)
Ukončení 4x OK 4 vl. SM pro kamerový systém

Přenosový systém MPLS

L3 switch 24 portů s PoE

Patchpanel 24 portů

Switch 8 portů intranet

Vazba napáječů

Svorky

Panel přepětových ochran - 7x přepětová ochrana

Switch pro KS, 8x SFP

16-kanálový síťový rekordér pro IP kamery

Integrační koncentrátor

Ukončení sdělovací metalické kabelizace,
přepětové ochrany
Napájecí zdroj 12VAC
pro 2x dvěrní komunikátor
ze zadu skříně, 2x přep. ochrana
pro CYKY-O 2x2,5

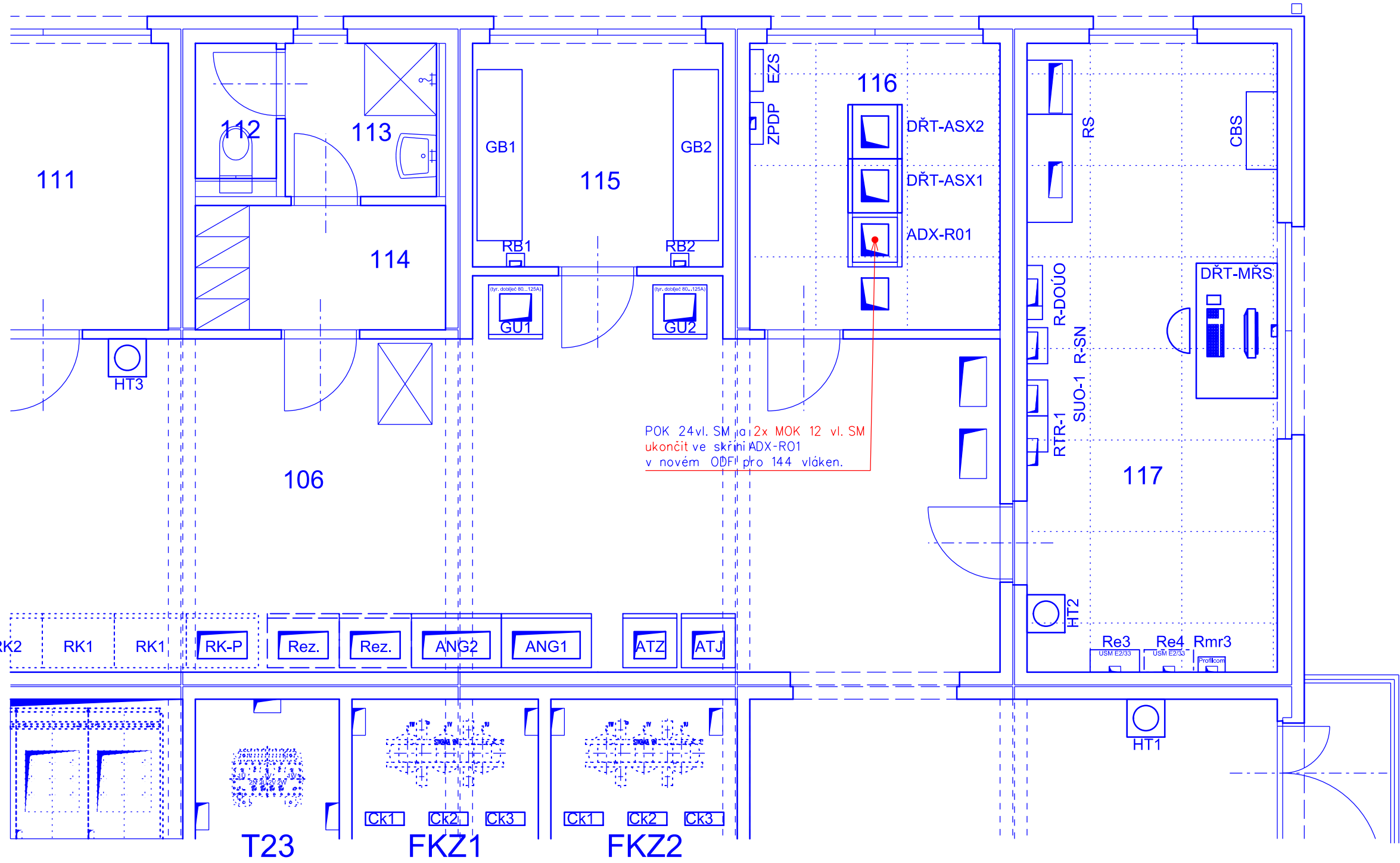
Modulový panel
zásuvek 230VAC v zadní části
Modul jističů dle výkresu č.4.1

Modulový panel jističů
jističů pro server KS - 6A/C
Jističe pro kamerové skříně - 4x jistič (10A)
s proudovým chráničem

4x akumul. baterie
12V100F

CY16zž

← BOROHÁŘEK — KOLEJISŤE — ŽST TÝNIŠTĚ N.O. →



POK 24 vl. SM jistič 2x MOK 12 vl. SM
ukončit ve skříně ADX-R01
v novém ODF pro 144 vláken.

TABULKA MÍSTNOSTÍ:

OZNAČENÍ MÍSTNOSTI	NÁZEV MÍSTNOSTI (PROSTORU)	PLOCHA [m²]	PODLAHA	POVRCH	POZNÁMKA
101	TRAFO	19,81	P1 / P2 / P3	110	-
102	TRAFO	19,81	P1 / P2 / P3	110	-
103	TRAFO	19,81	P1 / P2 / P3	110	-
104	TRAFO	19,81	P1 / P2 / P3	110	-
105	HALA TECHNOLOGIE	199,29	P1 / P2	110	-
106	HALA TECHNOLOGIE	19,23	P1 / P2 / P3	110	-
107	TRAFO	4,23	P1 / P2	110	-
108	TRAFO	4,23	P1	110	-
109	TRAFO - REZERVA	4,23	P1 / P2	110	-
110	TRAFO - REZERVA	4,23	P1	110	-
111	ÚDRŽBA	18,83	P1 / P2	110	-
112	WC	1,36	P5	111	PD1 S.V. 2000 MM K.O. Vh= 2100 MM
113	UMÝVÁRNA	2,90	P5	111	PD1 S.V. 2000 MM K.O. Vh= 2100 MM
114	ŠATNA	3,84	P4	111	PD1 S.V. 2000 MM K.O. Vh= 2000 MM
115	BATERIE	8,84	P1	110	-
116	SDĚLOVACÍ MÍSTNOST	8,84	P7	110	-
117	DOZORNA	19,55	P6	110	-


VÝSVĚTLIVKY:





- Zařízení stávající
- Zařízení propojení budovaná v rámci tohoto PS
- Zařízení propojení budovaná v rámci jiných PS

VÝŠKOVÝ SYSTÉM BpV SOUŘADNICOVÝ SYSTÉM S-JTSK ±0,000 = xxx,xx m n. m.

Číslo změny:	Obsah změny:	Datum změny:
01	PO ZAPRACOVÁNÍ PŘIPOMÍNEK	02/2019
02	-	-
03	-	-

Objednatel:	Správa železniční dopravní cesty, státní organizace Dlážděná 1003/7, 110 00 Praha 1
	Stavební správa východ Nerudova 1, 772 58 Olomouc

Generální projektant:	SUDOP PRAHA a.s. Olšanská 1a, 130 80 Praha 3 tel.: +420 267 094 111 e-mail: praha@sudop.cz	Hlavní inženýr projektu: ING. MIROSLAV NEZKUSIL
		Garant profese: ING. MARTIN ŠTROF

Středisko:			
ELEKTROTECHNIKY, TRAKCE, SDĚLOVACÍ A ZABEZPEČOVACÍ TECHNIKY			
Vedoucí střediska:	Odpovědný projektant SO, IO, PS:	Vypracoval:	Kontroloval:
			
ING. MARTIN RAIBR	ING. PAVEL ROHÁČ	ING. PAVEL ROHÁČ	ING. OLDŘICH HORA

Název akce:	Číslo smlouvy:	
Modernizace TNS Týniště nad Orlicí (Voklik)	18-216.208	
	Projektový stupeň:	
Část:	DSP	
	Datum:	
	02/2019	
PS 212 TNS TÝNIŠTĚ NAD ORLICÍ, MÍSTNÍ KABELIZACE	Číslo části:	
	D.2.1	
Název přílohy:	Měřítko:	Počet formátů:
	1 : 50	4x A4
TNS TÝNIŠTĚ NAD ORLICÍ, UMÍSTĚNÍ ZAŘÍZENÍ	Číslo přílohy:	
	4.1	